

# 旬報湯前

【暮らしの情報をあなたに届ける情報誌】

令和6年

5/15

VOL.1385

総務課(代表)	☎0966(43)4111	建設水道課	☎0966(43)4131
農林振興課	☎0966(43)4124	議会事務局	☎0966(43)4132
農業委員会	☎0966(43)4125	保健センター	☎0966(43)4112
企画観光課	☎0966(43)4129	中央公民館	☎0966(43)2050
税務町民課・会計室	☎0966(43)4130	海洋センター	☎0966(43)4555

## 湯前町職員募集

New Life



湯前町役場の職員採用試験があります。くわしくは2☎で確認してください。

### 1385号 記事

2☎…職員採用試験案内(先行実施枠)

3☎…町営住宅入居者募集(田上住宅)

4☎…軽自動車税(種別割)減免

5☎…町税・使用料の納期限、自動車税、B & G 海洋センタープールオープン

6☎…町体育行事日程、福祉資金貸付制度、児童虐待防止キャンペーン

7☎…救急安心センター事業、特定感染症検査事業、ほんわり会、いきいき百歳体操

8☎…シニアカー・電動アシスト自転車購入補助、木楽話笑、悩みごと相談、農業者の皆さんへ

9☎…健康相談・健康教室、就労支援相談

10☎…年金相談、休日当番医・当番薬局

## 令和6年度 湯前町職員採用試験案内(先行実施枠)

### 一次試験期間

7月6日(土)  
 7月31日(水)

※期間中の希望日に受験可能

### 試験会場

テストセンター  
 全国各地にあります  
 県内には3カ所  
 (熊本市2、人吉市1)

※申込後テストセンターからメールがきます

### 申込期間

5月13日(月)  
 6月9日(日)

※受付はインターネットからの申込みのみ  
 (下記QRコード)

令和7年4月1日採用の新規採用職員を募集しています。

先行実施枠では、テストセンター方式(全国各地の試験会場で任意の日々に試験を受けられるもの)を導入し、教養試験の内容も「職務能力試験(BEST)」という民間企業志望者や社会人経験者が受験しやすい内容に変更しています。湯前町で地域のために働いてみたい人は、ぜひご応募ください。

試験職種および採用予定人数	
区分	高等学校卒業程度(大学卒業予定者の人、社会人の人も受験可能) 高校生を除く(高校生を含む試験は9月に実施予定)
職種	一般事務
採用予定人数	2名程度
勤務先および職務内容	町長部局または教育委員会などに勤務し、一般事務に従事する
受験資格	昭和59年4月2日～平成19年4月1日までに生まれた者 その他の受験資格などは町ホームページをご覧ください
試験内容など	
1次試験	教養試験/職務能力試験(BEST-A) 職務適応性試験(BEST-P)
2次試験	人物試験・作文試験

申込される人はこちら

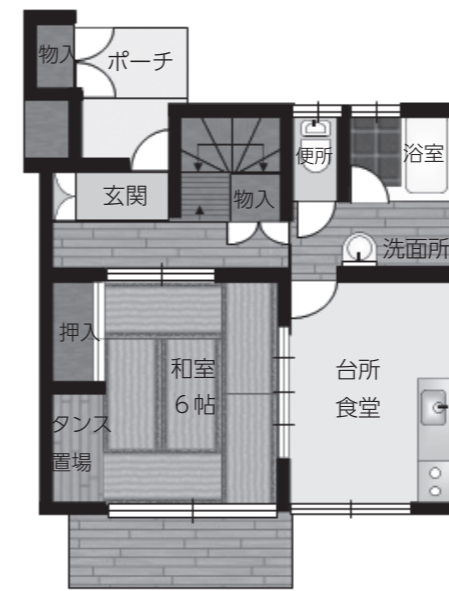


友人や家族にぜひご紹介ください!

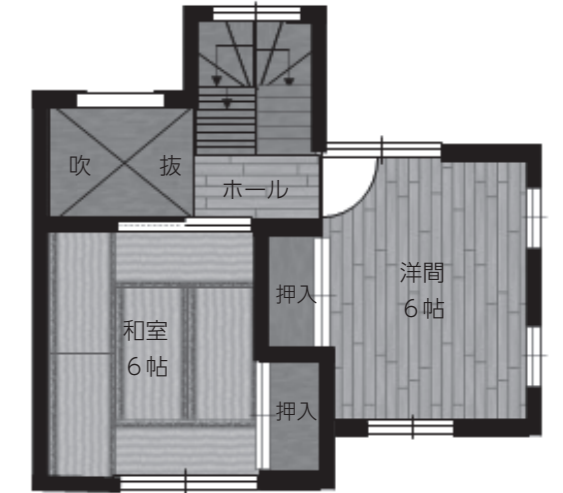
☎ 総務係 ☎0966(43)4111

## 町営住宅の入居者を募集します 田上住宅

住宅名	戸数	地区	規模	月額家賃	構造など
田上住宅	1戸	田上	3DK	1万2800円～	木造瓦葺2階建



1階



2階

### ▶条件:

- ①住む場所に困っていることが明らかで、同居親族(予定でも可)がいる
- ②町税・使用料などを滞納していない  
※連帯保証人も同じです
- ③入居・同居する人が暴力団員でない
- ④所得  
(一般世帯)月額15万8000円以下  
(高齢者・障がい者世帯)月額21万4000円以下  
※単身者でも60歳以上や障がいのある人は申込ができますのでお問合せください

▶入居可能日: 6月中旬予定

### ▶申し込み: 次の書類を問合先に提出

- ・申込用紙  
※問合先で受け取るかホームページからダウンロード
- ・(入居・同居者)住民票、所得証明書、納税証明書
- ・(連帯保証人)納税証明書

▶提出期限: 5月31日(金) 17:00

### ▶その他:

- ・申し込みが多い場合は、選考委員会の意見を参考に決定します
- ・うその記載があったときは失格とします
- ・水道使用料、下水道使用料は別に手続きが必要です

☎ 管理係 ☎0966(43)4131

## 軽自動車税(種別割)の減免 申請はお早めに

障がいのある人などが所有する軽自動車や障がいのある人のために使用する軽自動車は税の減免を受けられます。対象の人は納税前に申請してください。

- ▶**対象：**  
※障がいの程度によっては対象にならないこともあります。別表で確認してください

障がいの区分	所有者	運転者	使用目的	障がいの程度
身体(18歳以上)	本人	本人 同居家族	条件なし	別表
身体(18歳未満)	同居家族	同居家族	通学・通院・通所・生業	
身体(障がい者のみ世帯)	本人	常時介護者		
戦傷病者	本人	本人 同居家族	条件なし	問合先へ
知的	本人 同居家族	本人 同居家族	通学・通院・通所・生業	A1 A2
精神				1級

- ▶**申請方法：**次のものを窓口を持参
- ・「身体障害者」「戦傷病者」「療育」「精神障害者保健福祉」手帳
  - ・運転免許証
  - ・軽自動車車検証
  - ・軽自動車税納付書
- ※障がいに合わせた構造の車は写真か実物を見て確認します

▶**申請期限：**5月30日(木)

- ▶**その他：**
- ・申請は毎年必要
  - ・障がいのある人1人につき、軽自動車やほかの自動車合わせて1台のみ減免可能
- ※障がいに合わせた構造の車は台数制限なし



- ▶**別表 身体障害者手帳**  
※手帳に書いてある障がい名が2つ以上のときはそれぞれの等級について認定されますのであてはまらないときもあります

障がいの区分	障がいの程度	
	本人が運転	同居家族や介護者が運転
視覚	1～3級・4級の1	
聴覚	2級・3級	
平衡機能	3級	
音声機能	3級 (喉頭摘出のみ)	なし
上肢不自由	1級、2級の1・2	
下肢不自由	1級～6級	1級～3級
体幹不自由	1級～3級・5級	1級～3級
乳幼児期以前の非進行性脳病変による運動機能	上肢機能	1級・2級 (1上肢のみは除く)
	移動機能	1級～6級 (1下肢のみは除く)
心臓・腎臓・呼吸器・ぼうこう・直腸・小腸機能	1級・3級	
肝臓機能	1級～3級	
ヒト免疫不全ウイルスによる免疫機能	1級～3級	

☎ 町民税係 ☎0966(43)4130

## 税務町民課

### 5月の町税・使用料の納期限



- ▶**対象：**
- ・軽自動車税(全期)
  - ・水道使用料
  - ・下水道使用料
  - ・住宅使用料
  - ・保育料
  - ・湯前町奨学金返還金

▶**口座振替日：**5月27日(月)  
※残高不足に注意してください

▶**納期限：**5月31日(金)

- ☎ 税務町民課：軽自動車税  
建設水道課：水道、下水道、住宅使用料  
保健福祉課：保育料  
教育課：湯前町奨学金返還金

### 5月31日(金)までに納めましょう 自動車税(種別割)

4月1日現在で自動車を持っている人に県から納付書が発送されます。納期限までに納めてください。

- ▶**納期限：**5月31日(金)  
▶**納付場所：**指定金融機関・コンビニエンスストア・県内の各広域本部・各地域振興局・自動車税事務所  
▶**その他：**インターネットを利用したクレジットカードでの納付やスマートフォンからの納付もできます

- ☎ ①熊本県南広域本部収納課 ☎0965(33)2184  
☎ ②熊本県自動車税事務所 ☎096(368)4020

## 教育課

### B&G海洋センタープールオープン 6月1日(土)～

泳ぐことはもちろん、水中での歩行や運動は体への負担が少ないため健康づくりに最適です。友人や家族と利用してみませんか。

- ▶**期間：**6月1日(土)～9月16日(月・祝) 予定  
※7月14日(日)、15日(月・祝)は一時休館  
▶**場所：**B&G 海洋センタープール  
▶**料金：**中学生以下 午前・昼：50円 夜：100円  
高校生以上 // :100円 // :210円  
▶**注意：**  
・水泳キャップを必ず使用してください  
・閉館の15分前までにプールから上がってください  
・中学生以下の夜間使用は必ず保護者同伴です

▶**時間：**

6月1日(土)～7月14日(日)・9月	
午前	閉館
昼	13:00～17:00
夜	18:00～21:00

※9月16日は月曜日ですが祝日のため「昼の部」のみ開館します

7月16日(火)～8月31日(日)	
午前	10:00～12:00
昼	13:00～17:00
夜	18:00～21:00

※毎週月曜日は休館日。夏休みは月曜日(休館日)でも「昼の部」は開館します。

☎ 社会体育係 ☎0966(43)2050

## 町体育行事の日程



本年度の町体育行事は、以下の日程で開催予定です。天候状況によっては、変更・中止となる場合があります。事前に準備運動・練習を行い、ケガをしないようにしましょう。

### ▶開催予定：

- ・第59回春季球技大会…5月19日(日)
- ・B&G財団会長杯(第60回秋季球技大会)  
…9月8日(日)
- ・第66回湯前町町民体育祭…10月20日(日)

### ▶その他：町内や近隣町村で行われるイベント

- ・ツアーオブ九州(自転車ロードレース)  
…8月中旬
- ・第3回奥球磨駅伝競走大会…10月6日(日)

※日程の詳細については、改めて旬報などでお知らせします

☎ 社会体育係 ☎0966(43)2050

## 保健福祉課

## 母子父子寡婦福祉資金貸付制度

母子家庭、父子家庭および寡婦の生活の安定と、その児童(子)の福祉を図るため、各種資金の貸し付けを行っています。

### ▶貸付対象者：

- ①母子家庭の母(父子家庭の父)

配偶者がいない人で現在も20歳未満の児童を扶養している人

### ②寡婦

かつて母子家庭の母であった人で、子どもが成人した後も配偶者がいない人

### ③その他貸付の対象となる人

- ・20歳未満の父母のない児童
- ・母子家庭の母(父子家庭の父)が扶養している児童
- ・子どもが成人してから、夫と死別や離婚などをした40歳以上の女性で、現在も配偶者のいない人
- ・子どもを持ったことがなく、夫と死別や離婚などをした40歳以上の人で現在配偶者がいない人

### ▶事業の種類：12種類

事業開始資金、事業継続資金、修学資金、技能習得資金、就業資金、就職支度資金、医療介護資金、生活資金、住宅資金、転宅資金、就学支度資金、結婚資金

### ▶申請方法：問合先にお尋ねください

☎ 球磨地域振興局 総務福祉課 ☎0966(22)1040

## 標語を募集します！ オレンジリボン・児童虐待防止推進キャンペーン



11月に児童虐待に関する集中的な広報啓発活動が実施され、その取組の1つとして標語の募集があります。

### ▶募集内容：児童虐待問題の趣旨を簡潔に表現し、国民の意識啓発にふさわしく覚えやすい標語

### ▶応募資格：どなたでも応募できます

### ▶応募期間：6月11日(火)まで

### ▶応募方法：Web応募フォームから申込

### ▶その他：

- ・自分で創作した未発表の作品に限る
- ・作品は1人につき1作品応募可能
- ・応募作品は返却しません



個人で申込



団体で申込

☎ こども家庭庁 支援局虐待防止対策課業務委託先  
オレンジリボン・児童虐待防止推進キャンペーン標語  
募集事務局 Mail: info@kodomo-katei.com

※お問い合わせはメールでお願いします

## 救急安心センター事業が開始 夜間の急な病気やケガに相談対応



夜間に急な病気やけがをして不安を抱く人に安心を提供するため、医療機関受診の必要性や応急手当の方法などを相談員が助言する事業が開始されました。

### ▶相談時間：19:00～翌8:00(毎日)

### ▶短縮番号：#7119

※ダイヤル回線、IP電話、光電話からは、  
03-6735-8190

携帯電話への登録をおすすめします

※15歳未満の場合は#8000

☎ 人吉保健所 総務福祉課 ☎0966(22)1040

## 特定感染症検査事業を再開します

人吉保健所で特定感染症検査(無料・匿名)が実施されますのでお知らせします。

### ▶受付日時：毎月第1、第3火曜日

9:00～11:00

※事前予約が必要です

### ▶検査方法：採血

▶検査可能項目：HIV抗体、性感染症(梅毒)、ウイルス性肝炎(B型C型)、HTLV-1抗体

☎ 人吉保健所 保健予防課 ☎0966(22)3107

## 第1回介護者の集い 「ほんわり会」

介護時に身体の負担や、介助の方法などで悩みはありませんか？今回は、レクリエーションや懇談会を行います。

### ▶対象者：誰でも参加できます

※家族などの介護をしている人、介護の経験がある人、将来のために関心がある人なども大歓迎です

### ▶日時：5月24日(金) 13:30～15:00(予定)

### ▶場所：湯前町保健センター

### ▶申込期限：5月22日(水)

### ▶申込先：問合先に電話

☎ 介護保険係 ☎0966(43)4112

## ～住民主体の通いの場～ いきいき百歳体操に取り組みませんか？

年を重ねるにつれ、誰もが体が弱って介護が必要になると思っていませんか？各公民分館などで取り組んでいる「百歳体操」で体力をつけ、いくつになっても元気でいきいきとした生活を送りましょう。

### 【かようクラブ】

### ▶日時：毎週火曜日 13:30～ ※1時間程度

### ▶場所：湯前町保健センター

### ▶対象：どなたでも

### 【プラチナクラブ】

### ▶日時：毎週金曜日 13:30～ ※1時間程度

### ▶場所：B&G海洋センター

### ▶対象：男性のみ

※トレーニングマシーンで運動できます

☎ 介護保険係 ☎0966(43)4112

## シニアカー・電動アシスト自転車 購入補助があります



高齢者の皆さんが運転免許証を自主返納しても自立した生活を送れるように、シニアカーなどの購入費用の一部を補助します。購入前に申請が必要です。まずは問合先にお尋ねください。

- ▶**対象者**：65歳以上で運転免許を保有していない人  
※要介護2～5の人は対象外

	シニアカー	電動アシスト自転車
<b>対象</b>	新品で購入しJIS-T9208に当てはまるもの	新品で購入し防犯登録したもの
<b>補助金</b>	本体価格の3分の1以内 上限10万円	本体価格の3分の1以内 上限5万円
<b>条件</b>	①損害賠償保険に加入 ②3年間は譲渡・交換・売却・廃棄などできません	

問 介護保険係 ☎0966(43)4112

## きらくわしょう ～木楽話笑～ 楽しいひと時を過ごしませんか？

木楽話笑は高齢者の交流の場です。ものづくりや簡単な体操、脳トレなどをした後は、お菓子を食べたり、お茶を飲みながら、自由楽しく交流を深めることができます。お気軽にご参加ください。

- ▶**対象者**：65歳以上  
▶**日時**：毎週木曜日 13:30～ ※1時間程度  
▶**場所**：湯前町保健センター  
▶**料金**：無料  
▶**申込方法**：初回のみ問合先に電話  
問 介護保険係 ☎0966(43)4112

## 無料の悩みごと相談

- ▶**日時**：5月31日(金) 10:00～15:00  
▶**場所**：湯前町保健センター  
▶**相談員**：  
心配ごと相談員 右田 秀美 氏(行政相談員兼務)  
永山 治実 氏  
人権擁護委員 金山 充 氏  
永濱 みどり 氏  
土屋 千恵子 氏

- ▶**相談内容(例)**：家庭内のこと、人権問題など  
▶**その他**：  
・秘密は固く守られ相談は無料です  
・事前に連絡すると待ち時間なく相談が受けられます  
時間、場所なども相談に応じます  
問 ①湯前町社会福祉協議会 ☎0966(43)4117  
②住民福祉係 ☎0966(43)4112

## 農林振興課

## 道路をきれいに使いましょう 農業者のみなさんへ



農作業後の泥を道路に落とすとバイクや自動車だけでなく、歩行者や自転車などの通行に影響が出ます。道路を利用する人が安全に通行するために、ご協力をお願いします。

- ▶**注意すること**：  
・農作業後、道路に出る前に必ず泥を落とす  
・道路を汚したときは泥の撤去、清掃をする  
問 農業振興係 ☎0966(43)4124

## ◆健康相談・健康教室 (5/15～6/5) ※日程が変更となることがあります ※健康相談・健康教室に参加する人は健康手帳を持参してください

日	内容	時間	場所	準備物
16日(木)	上村区いきいき健康教室	13:30～	上村公民分館	
17日(金)	山ノ口区健康相談	13:30～	山ノ口公民分館	
20日(月)	野中田2区健康相談	13:30～	野中田2区公民分館	
23日(木)	1歳児育児相談 ▶R5年5・6月生	9:30～	湯前町保健センター	○母子手帳 ○こどもノート ○問診票 ○歯のアンケート
	中里2区健康相談	13:30～	中里2区公民分館	
24日(金)	浅鹿野区いきいき健康教室	13:30～	浅鹿野公民分館	
27日(月)	金色の会(男性料理教室) ※申込みした人	10:00～	湯前町保健センター	○エプロン ○三角きん ○200円
	下里区いきいき健康教室	11:00～	下里公民分館	
28日(火)	下村区いきいき健康教室	10:00～	下村公民分館	
6月				
3日(月)	古城区いきいき健康教室	10:00～	古城公民分館	
4日(火)	野中田3区いきいき健康教室	13:30～	野中田3区公民分館	
5日(水)	上里3区いきいき健康教室	10:15～	上里3区公民分館	

## ◆就労支援相談(予約制) (5/15～6/5) ※日程が変更となることがあります ※ジョブカフェ・球磨ランチ ☎0966(22)0555 ※若者サポートステーションやつしろ ☎0965(37)8739

日	内容	場所	時間
15日(水)		あさぎり町ポッポー館 2階和洋室	13:00～16:00
17日(金)	就労相談窓口「ジョブカフェ・球磨ランチ」	ハローワーク球磨 会議室(面接セミナー)	13:15～16:00
23日(木)		多良木町多目的センター	13:00～16:00

## ◆年金相談(予約制) (5/15~6/5) ※日程が変更となることがあります

※八代年金事務所 お客様相談室 ☎0965(35)6123 自動音声案内に従って1番→2番を押してください

日	場 所	時 間
15日 (水)	多良木町多目的研修センター	9:00～ 17:00
20日 (月)	人吉市役所	9:30～ 17:00
22日 (水)	錦町総合福祉センター	9:00～ 17:00
27日 (月)	人吉市役所	9:30～ 17:00

日	場 所	時 間
29日 (水)	多良木町多目的研修センター	9:00～ 17:00
6 月		
3日 (月)	人吉市役所	9:30～ 17:00
5日 (水)	錦町総合福祉センター	9:00～ 17:00

## ◆休日当番医と当番薬局 (5/15~6/5)

※旬報配布後に医療機関が変更になることがあります。 ※受診時は医療機関に確認してください(市外局番：0966)

日	場 所	病院・薬局名	電話番号
19日 (日)	湯前	そのだ医院	43-2063
		犬童薬局	43-3903
	人吉	ほづみ皮膚科医院	26-5300
		人吉リハビリテーション病院	24-6111
		ふかみ耳鼻咽喉科	24-1126
		増田クリニック小児科	22-3570
		五日町薬局	23-6228
26日 (日)	多良木	クスノキ薬局あいだ店	32-8775
		宝来調剤薬局	22-6884
	あさぎり	渡辺医院	42-2541
		高階誠心堂薬局たらぎ店	42-1117
人吉	やまむら小児科・内科	45-0005	
	エスエス堂きりん本町薬局	45-6330	
	小川整形外科医院	38-3455	
	平井整形外科リハビリテーションクリニック	24-8213	
人吉	万江病院	22-2357	
	エスエス堂薬局城本店	22-0337	
	さくら調剤薬局瓦屋店	22-1677	

日	場 所	病院・薬局名	電話番号
6 月			
2日 (日)	多良木	上球磨クリニック	42-5868
		公立多良木病院小児科	42-2560
		たらぎ調剤薬局	43-0221
		ファーコス薬局多良木いちご	42-6888
		山口薬局	42-2123
	錦	脳神経外科小林クリニック	38-5670
		百太郎薬局	28-8123
	人吉	愛甲やすらぎ・ひふ科医院	22-8469
		光永医院	22-2366
		エスエス堂薬局瓦屋店	22-6550
人吉	駒井田調剤薬局	22-2147	



町の情報をLINEでゲット

▶町公式LINEの登録方法：①QRコードを読み込む ②アプリ  
内のホーム画面で「湯前町」か「@yunomae」で検索

人 口/3480人  
男/1651人 女/1829人  
世帯数/1515戸  
※4/30現在