

# 旬報湯前

【暮らしの情報をあなたに届ける情報誌】

令和6年

7/1

VOL.1388

総務課(代表) ☎0966(43)4111  
農林振興課 ☎0966(43)4124  
農業委員会 ☎0966(43)4125  
企画観光課 ☎0966(43)4129  
税務町民課・会計室 ☎0966(43)4130

建設水道課 ☎0966(43)4131  
議会事務局 ☎0966(43)4132  
保健センター ☎0966(43)4112  
中央公民館 ☎0966(43)2050  
海洋センター ☎0966(43)4555



農地の利用について地域の話し合いが開催されます。くわしくは6☎で確認してください。

## 1388号 記事

2☎…住宅の入居者を募集(間取りなど)

3☎…住宅の入居者を募集(外観、位置図)

4☎…自衛官募集

5☎…公平適正な課税のために、水辺の安全教室、社会を明るくする運動月間、水泳教室

6☎…半導体関連企業説明会、金婚・ダイヤモンド婚夫婦表彰、こころの悩み相談窓口開設中

7☎…周産期医療連携体制、クリーン作戦、農業者の皆さんへ、農地の適正管理

8☎…地域の話し合い開催(農地の利用について)、農業者年金

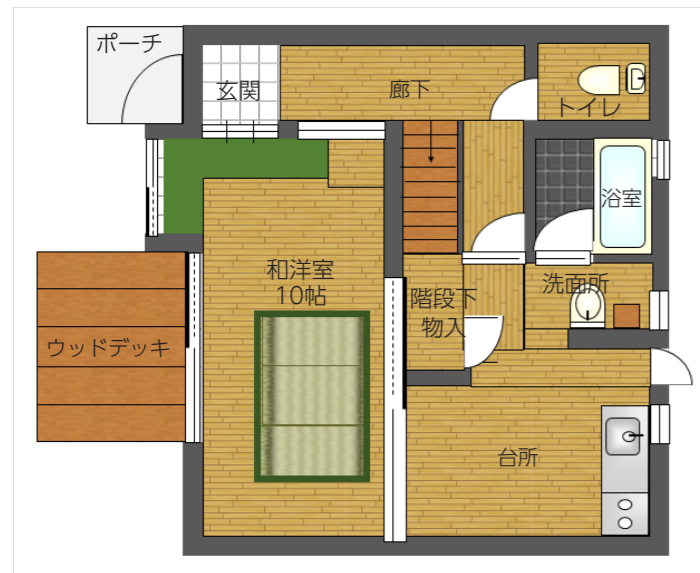
9☎…健診・検診・予防接種、健康相談・健康教室、就労支援相談、年金相談

10☎…休日当番医・当番薬局

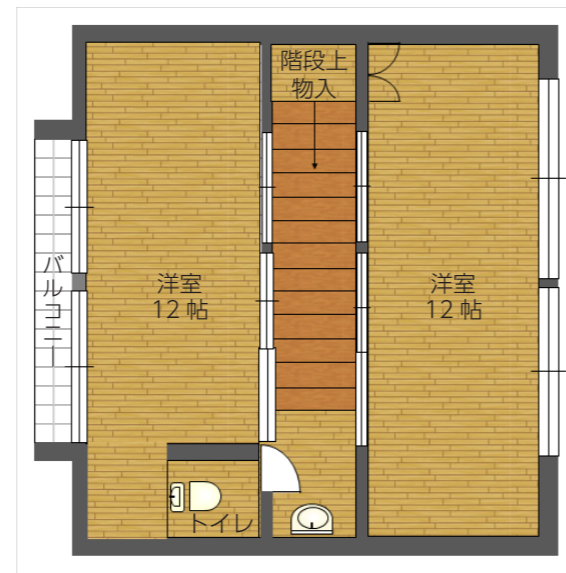


## 特定公共賃貸住宅の入居者を募集します 蔵ノ本団地

住宅名	戸数	地区	規模	月額家賃	構造など
蔵ノ本団地	1戸	上里1	2LDK	4万5000円	木造瓦葺2階建 (1棟3戸建)



1階



2階



※今回募集しているのは国道側の1号です

▶条件:

- ①同居親族(予定でも可)がいる
- ②町税・使用料などを滞納していない  
※連帯保証人も同じです
- ③入居・同居する人が暴力団員でない
- ④所得  
月額15万8000円以上48万7000円以下  
※今回の住宅は特定公共賃貸住宅のため

▶入居可能日: 8月上旬予定

▶申し込み: 次の書類を問合先に提出

- ・申込用紙
- ※問合先で受け取るかホームページからダウンロード

- ・(入居・同居者)住民票、所得証明書、納税証明書
- ・(連帯保証人)納税証明書

▶提出期限: 7月16日(火) 17:00

▶その他:

- ・申し込みが多い場合は、抽選その他公正な方法により決定します
- ・真実ではない記載があったときは失格とします
- ・水道使用料、下水道使用料、ガス、電気料などは別に手続きが必要です

☎ 管理係 ☎0966(43)4131

### 位置図





## 自衛官を募集します

くわしくは問合先にお尋ねください。

▶**募集内容**：下の表のとおり

☎ 自衛隊熊本地方協力本部 人吉地域事務所 ☎0966(22)4704

種 類	受験資格	試験日	場 所	試験内容	募集期限	合格発表
航空学生	海：18歳以上23歳未満 空：18歳以上24歳未満 ▶高卒か高専3年次修了した人 (見込みを含む)	(第1次) 9月16日(月)	問合先に お尋ねください	(第1次) 筆記試験 適性検査	9月5日(木)	(第1次) 10月4日(金)
予備自衛官補 (一般・技能)	一般：18歳以上52歳未満 技能：18歳以上で国家免許資格など を持つ人 ※年齢上限は53～55歳未満。(資格に よって変わる)	9月21日(土) ～ 10月7日(月) のいずれか1日	〃	筆記試験 口述試験 適性検査 身体検査	9月19日(木)	11月7日(木)
防衛大学校学生 一般	18歳以上21歳未満 ▶高卒か高専3年次修了した人 (見込みを含む)	(第1次) 11月2日(土)	〃	筆記試験	10月17日(木)	(第1次) 11月20日(水)
防衛医科大学校学生	医学科 18歳以上21歳未満 ▶高卒か高専3年次修了した人 (見込みを含む)	(第1次) 10月19日(土)	〃	〃	10月9日(水)	(第1次) 11月28日(木)
	看護科 18歳以上21歳未満 ▶高卒か高専3年次修了した人 (見込みを含む)	(第1次) 10月12日(土)	〃	〃	10月2日(水)	(第1次) 11月7日(木)
一般曹候補生 (第2回)	18歳以上33歳未満 ※32歳の人は生年月日によって対象外 となる場合があります。	(第1次) 9月14日(土) ～22日(日) のいずれか1日	〃	(第1次) 筆記試験 適性検査	9月3日(火)	(第1次) 10月3日(木)
自衛官候補生	18歳以上33歳未満 ※32歳の人は生年月日によって対象外 となる場合があります。	受付時に通知	〃	筆記試験 口述試験 適性検査 身体検査	なし	—

## 税務町民課

### 公平・適正な課税のために連絡を 建物を取り壊し、新・増・改築した人

▶**対象者**：町内に所有している家屋を取り壊した人や  
新築、増築、改築した人

▶**その他**：

・登記手続きを完了した人は連絡不要です

・建物を壊したのに連絡がないときは翌年度も課税  
されたままになることがあります

☎ 固定資産税係 ☎0966(43)4130

## 教育課

### B&G水辺の安全教室を開催します

海やプールに行くことが増えるこの時期、安全に水辺  
での活動を楽しめるよう、水辺の安全教室を開催しま  
す。夏休みが始まる前に学んでみませんか？

▶**内容**：水辺についての学習、ライフジャケットやペッ  
トボトルを使用した浮遊体験、SUP体験

▶**日時**：7月15日(月・祝) 9:30～11:30(予定)

▶**会場**：湯前町B&G海洋センタープール

▶**定員**：30人

※子ども会で参加するときは保護者や役員の皆さん  
も安全学習の趣旨を理解して参加してください

▶**料金**：無料

▶**申込方法**：問合先に電話

▶**準備物**：水着、水泳帽、ゴーグル(必要な人)、濡れて  
もいいTシャツ、飲み物、タオル、着替え

▶**その他**：アプリで水難事故を防ぐ基礎知識を学ぶこ  
とができます。無料で使えます。自分の身は自分で守  
れるよう事前に学んでおきましょう



水辺の安全学習アプリ

☎ B&G海洋センター ☎0966(43)4555

### 犯罪や非行のない地域社会を 「社会を明るくする運動」強化月間

犯罪や非行の防止と犯罪や非行をした人たちの更生に  
ついて理解を深め、それぞれの立場で力を合わせ、犯罪  
や非行のない安全で安心な地域社会を築こうとする運  
動です。

▶**期間**：7月1日(月)～7月31日(水)

☎ 社会教育係 ☎0966(43)2050

### 水泳教室を開催します 湯前さわやかクラブ「だんだん」



毎日健康でいるために欠かせない運動。暑い夏を乗り切  
るためにも、水中での運動教室に参加してみませんか？

▶**日程**：7月19日～9月13日の毎週金曜

※悪天候時などは中止になることがあります

▶**時間**：19:30～20:45

▶**場所**：湯前町B&G海洋センタープール

▶**準備物**：水着・水泳帽・ゴーグル(必要な人)・タオル・  
着替え

▶**料金**：湯前さわやか「だんだん」会員(総合運動クラ  
ブ会員)は無料

・その他 300円/回(小学6年生以下は半額)

▶**定員**：30人

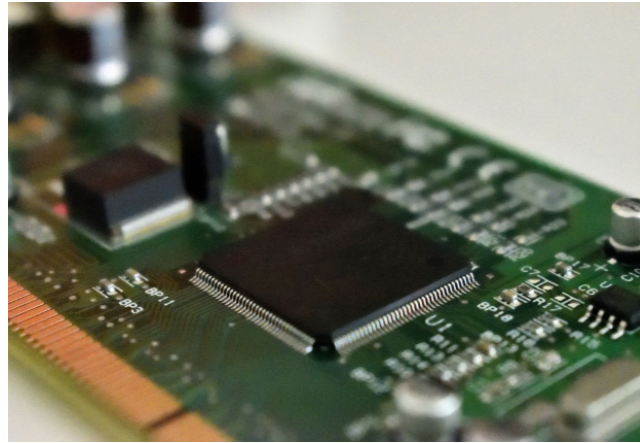
▶**申込方法**：問合先に電話

▶**その他**：受付はプールで行いますので、申し込んだ  
人は直接プールへ来てください

☎ B&G海洋センター ☎0966(43)4555

## 企画観光課

### 仕事を探している皆さんへ ～半導体関連企業説明・就職相談会～



熊本労働局と県内ハローワークでは、半導体関連企業への就職を考えている人や興味がある人向けに企業説明・就職相談会(約40社)を開催します。

- ▶日時：8月2日(金)13:00～16:00(受付12:00～)
- ▶場所：グランメッセ熊本(益城町福富1010)
- ☎ ハローワーク菊池 ☎0968(24)8609

## 保健福祉課

### 7月5日(金)までに申込みを 金婚・ダイヤモンド婚夫婦表彰

対象となるご夫婦は早めに申し込みをお願いします。

- ▶対象：金婚(結婚50年)…昭和49年に結婚した夫婦  
ダイヤモンド婚(結婚60年)…昭和39年に結婚した夫婦  
※事実婚の夫婦も対象です
- ▶表彰式：9月12日(木) 13:00～(予定)
- ▶場所：湯前町保健センター
- ▶申込方法：問合先に電話かFAX
- ▶申出事項：氏名、年齢(夫婦とも)、住所、結婚年月日
- ▶申込期限：7月5日(金)
- ☎ 住民福祉係 ☎0966(43)4112 FAX:0966(43)4134

### 「こころの悩み相談」を開設しています LINE相談・電話相談

熊本県ではこころの悩みを持つ人のために、さまざまな相談窓口を開設しています。

#### 【LINE相談】こころの悩み相談@熊本県

- ▶開設期間：翌年3月31日(月)までの月・水・金・土曜
- ▶相談受付時間：18:00～22:00
- ▶対象者：熊本県内に在住、通勤、通学している人
- ▶相談方法：
  - ①下記のQRコードから友だち追加



公式LINE

- ②友だち追加後、メニューが表示されるので、「LINEで相談する」をタップし、相談を開始してください



#### 【熊本県こころの悩み電話相談】

- ▶開設期間：翌年3月31日(月)まで
- ▶相談受付時間：平日 18:00～翌9:00  
土日祝日 24時間(年中無休)
- ▶電話番号：0570(030)556
- ▶注意事項：
  - ・相談時間は原則1人1日20分
  - ・非通知での電話はしないでください
  - ・相談内容などのプライバシーは守ります。ただし、相談者を守るために関係機関と情報を共有しながら対応することがあります
- ☎ 住民福祉係 ☎0966(43)4112

## 県南地域の周産期医療連携体制

八代・球磨地域のハイリスク分娩などを担う医療機関についてお知らせします。

※この枠組みは関係機関で協議し設定されています

程度	主な症例	医療機関
ハイリスク (高度医療)	産科出血	周産期母子医療センター (熊本大学病院、熊本市市民病院)
	早期胎盤剥離	
	新生児救急	
ハイリスク (比較的安定)	産科出血	熊本総合病院
	早期胎盤剥離	
	新生児救急	熊本労災病院

☎ 保健係 ☎0966(43)4112

### 7月21日(日)川をきれいに 湯前町クリーン作戦

ふるさとのきれいな川と海を守り、次世代に伝えていくことを目指し「くまもと・みんなの川と海づくりデー」として県内一斉に美化清掃活動を行います。本町でも美しい川を守るため、下記のとおり実施します。多くの参加をよろしくお願いいたします。

- ▶日時：7月21日(日) 6:00～7:00  
※各地区で現地集合、現地解散です
- ▶場所：各地区にある河川と水路沿い
- ▶活動内容：河川と水路沿いのゴミ拾い
- ▶持参物：軍手、飲み物、タオルなど  
※ゴミ袋は区長を通じて支給します
- ▶その他：
  - ・地区ごとに別日程で実施可能です
  - ・雨天のときは中止します
- ☎ 環境衛生係 ☎0966(43)4112

## 農林振興課

### 道路をきれいに使いましょう 農業者の皆さんへ



農作業後の泥を道路に落とすとバイクや自動車だけでなく、歩行者や自転車などの通行に影響が出ます。道路を利用する人が安全に通行できるように、ご協力をお願いします。

#### ▶注意事項：

- ・農作業後、道路に出る前に必ず泥を落とす
- ・道路を汚したときは泥の撤去、清掃をする

☎ 農業振興係 ☎0966(43)4124

## 農業委員会

### 農地の適正管理をお願いします

農地は農作物を栽培することで、農地として活用されているといえます。雑草が生い茂ると病害虫の発生や鳥獣被害、火災につながる可能性もあります。農地を貸したいときや自分で耕作できないときは、農業委員・農地利用最適化推進委員・農業委員会事務局にお尋ねください。

- ▶その他：周辺農地所有者や住民から苦情が寄せられたときは、農地を所有管理している人に通知します
- ☎ 農業委員会 ☎0966(43)4125



## 地域の話し合いを開催します ～どのように農地を利用していくのか～



本町では、これまでの「人・農地プラン」を土台とした「地域計画」の策定に取り組んでいます。将来誰がどのように農地を利用していくのか、地域の皆さんの意見を反映するために、集落単位で話し合いを開催します。多くの参加をお待ちしています。

### ▶対象者：

- ・対象区域で農業をしている人
- ・対象区域で農地を貸している人
- ・対象区域に住んでいる人

### ▶日程：

期日	区域	場所
7月8日(月)	上里1・2・3	湯前町保健センター 集団検診室
7月10日(水)	上染田、下染田、中里1・2、下里、植木	農村環境改善センター 中会議室
7月12日(金)	浅鹿野、上猪、中猪	浅鹿野公民分館
7月16日(火)	馬場、瀬戸口	馬場公民分館
7月18日(木)	浜川、下城、古城	古城公民分館
7月22日(月)	野中田1・2・3、田上	野中田2区公民分館
7月24日(水)	上村、下村	上村公民分館

▶時間：全区域 18:30～

☎ ①農業委員会 ☎0966(43)4125

☎ ②農業振興係 ☎0966(43)4124

## 農業者年金に加入して老後に安心を



農業者年金は受給してただけでなく、納付しているときにもメリットがたくさんあります。若い農業者の皆さん、ぜひ検討してみてください。

### ▶加入要件：次の3つを満たす人

- ①年間60日以上農業に従事する
- ②国民年金の第1号被保険者  
※国民年金の保険料納付免除者を除く
- ③60歳未満の人(国民年金の任意加入者も可)

▶保険料：月額2万円～6万7000円の間  
※35歳未満で一定の要件を満たせば月額1万円から加入できます

### ▶メリット：

- ①保険料がいつでも見直せる
- ②次の条件を満たせば国庫補助で手厚い支援
  - ・39歳までに加入
  - ・農業所得が900万円以下
  - ・認定農業者などで青色申告者など
- ③税制面で大きな優遇措置
  - ・保険料は全額社会保険料控除
  - ・保険料の運用益が非課税
  - ・将来年金として受け取るときも控除の対象

### ▶その他：加入手続きはJAに行ってください

- ・くわしい制度内容は問合先でも説明できます



農業者年金基金

☎ 農業委員会 ☎0966(43)4125

## ◆健診・検診・予防接種 (7/1～20) ※日程が変更となることがあります

日	内容	時間	場所	準備物
4日(木)	6カ月児健診 ▶ R5年12月生	12:50～	多良木町保健センター	○母子手帳 ○問診票 ○子どもノート など
	3カ月児健診 ▶ R6年3月生	13:00～		

## ◆健康相談・健康教室 (7/1～20) ※日程が変更となることがあります

※健康相談・健康教室に参加する人は健康手帳を持参してください

日	内容	時間	場所	準備物
8日(月)	金色の会(男性料理教室) ※申込みした人	10:00～	湯前町保健センター	○エプロン ○三角きん ○200円
	野中田2区いきいき健康教室	10:00～	野中田2区公民分館	
16日(火)	下村区健康相談	13:30～	下村公民分館	
18日(木)	上村区健康相談	13:30～	上村公民分館	
19日(金)	山ノ口区健康相談	13:30～	山ノ口公民分館	

## ◆就労支援相談(予約制) (7/1～20) ※日程が変更となることがあります

※ジョブカフェ・球磨ランチ ☎0966(22)0555 ※若者サポートステーションやつしろ ☎0965(37)8739

日	内容	場所	時間
10日(水)	就労相談窓口「ジョブカフェ・球磨ランチ」	湯前町役場 相談室	13:00～16:00
11日(木)	若者サポートステーションやつしろ 湯前出張相談会		13:30～16:30
17日(水)	就労相談窓口「ジョブカフェ・球磨ランチ」	あさぎり町ポッポ一館 2階和洋室	13:00～16:00
19日(金)		ハローワーク球磨 会議室(面接セミナー)	13:15～16:00

## ◆年金相談(予約制) (7/1～20) ※日程が変更となることがあります

※八代年金事務所 お客様相談室 ☎0965(35)6123 自動音声案内に従って1番→2番を押してください

日	場所	時間	日	場所	時間
1日(月)	人吉市役所	9:30～17:00	10日(水)	多良木町多目的研修センター	9:00～17:00
3日(水)	錦町総合福祉センター	9:00～17:00			
8日(月)	人吉市役所	9:30～17:00	17日(水)	錦町総合福祉センター	9:00～17:00

## ◆休日当番医と当番薬局 (7/1~20)

※旬報配布後に医療機関が変更になることがあります。 ※受診時は医療機関に確認してください(市外局番：0966)

日	場所	病院・薬局名	電話番号	日	場所	病院・薬局名	電話番号
7日 (日)	多良木	犬童耳鼻咽喉科	43-0777	14日 (日)	錦	高田内科医院	38-3677
		きりん薬局原田店	42-6900			高階誠心堂錦調剤薬局	38-4940
	相良	権頭医院	36-0008		人吉	河野産婦人科医院	24-3838
	人吉	伊津野医院	22-3066			外山胃腸病院	22-3221
		掛井眼科医院	22-3383			安民堂薬局西間店	22-2481
		増田クリニック小児科	22-3570		湯前	そのだ医院	43-2063
		五日町薬局	23-6228			犬童薬局	43-3903
高階誠心堂薬局本店	22-4633	錦	田中医院(錦)	38-0061			
みずき薬局	24-6971	15日 (月)	人吉	願成寺ごんどう医院	22-4700		
14日 (日)	あさぎり			東病院	45-5711	とやまクリニック 胃腸科・肛門科	28-3375
				やまむら小児科・内科	45-0005	人吉医療センター小児科	22-2191
				エスエス堂きりん本町薬局	45-6330	ぎんなん薬局	28-3335
				きりん薬局岡原店	45-1280	さくら調剤薬局 医療センター前店	32-9657



町の情報をLINEでゲット

▶町公式LINEの登録方法：①QRコードを読み込む ②アプリ  
内のホーム画面で「湯前町」か「@yunomae」で検索

人口/3481人  
男/1652人 女/1829人  
世帯数/1517戸  
※5/31現在