

旬報 湯前

【暮らしの情報をあなたに届ける情報誌】

令和8年

2/13

VOL.1427

総務課(代表)
農林振興課
農業委員会
企画観光課
税務町民課・会計室

☎0966(43)4111
☎0966(43)4124
☎0966(43)4125
☎0966(43)4129
☎0966(43)4130

建設水道課 ☎0966(43)4131
議会事務局 ☎0966(43)4132
保健センター ☎0966(43)4112
中央公民館 ☎0966(43)2050
海洋センター ☎0966(43)4555

確定申告受付が始まります！

受付期間

2月16日(月)～3月16日(月)

午前の部	午後の部
9:00～11:30	13:30～16:00

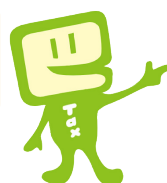
場 所

湯前町役場 洋会議室

※地区割などの詳細については

1月30日(金)発行の旬報をご覧ください

インターネットで
確定申告ができます！
くわしくはこちら



問 町民税係 ☎0966(43)4130

1427号 記事

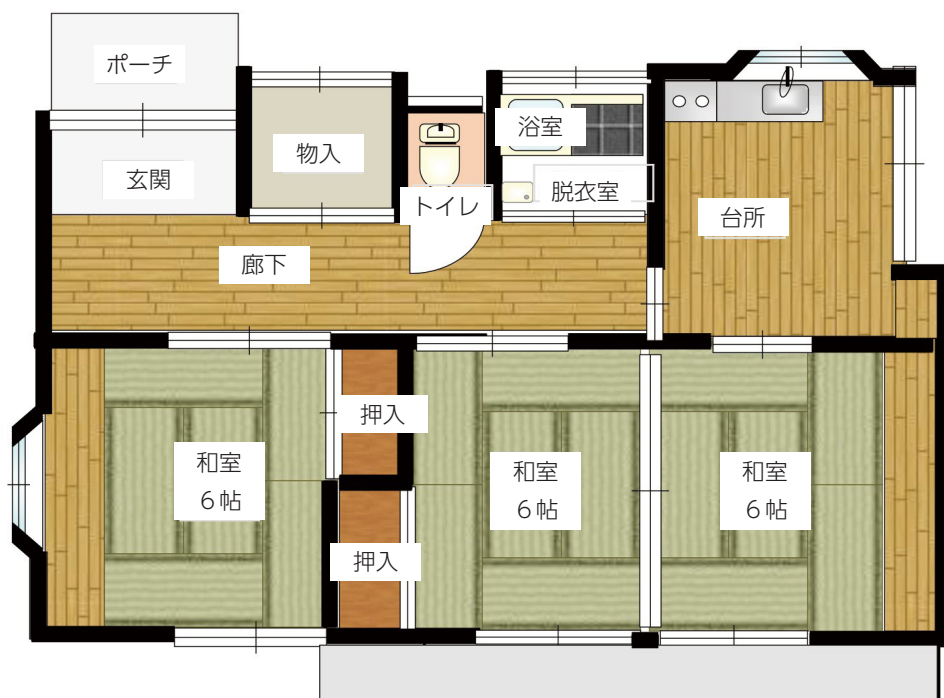
- 2頁…町営住宅入居者募集(上村住宅)
- 3頁…第1回奥球磨女子駅伝競走大会、防災無線
- 4頁…2月の町税・使用料の納期限、確定申告に伴う
納期限、奨学金の貸付
- 5頁…入学準備金の貸付、スポーツ安全保険、無料の悩
みごと相談
- 6頁…ゆるここ、くまもとねんりんピック2026

- 6頁…物価高対応子育て応援手当
- 7頁…介護予防・日常生活圏域二一ズ調査、看取りに向
けて、人吉球磨さわやか大学校
- 8頁…子猫、議会、年金相談、就労支援相談
- 9頁…健康相談・健康教室、健康診断・検診
- 10頁…休日当番医・当番薬局

町営住宅の入居者を募集します

上村住宅

住宅名	戸数	地区	規模	月額家賃	構造など
上村住宅	1戸	上村	3DK	1万1800円～	木造瓦葺平屋建



▶条件：

- ①住む場所に困っていることが明らかで、同居親族がいる ※婚姻予定がある人はお尋ねください
- ②町税・使用料などを滞納していない ※連帯保証人も同じです
- ③入居・同居する人が暴力団員でない
- ④所得
(一般世帯)月額15万8000円以下
(高齢者・障がい者世帯)月額21万4000円以下
※単身者でも60歳以上や障がいのある人は申込ができますので問合せください

▶入居可能日：3月下旬予定

▶申し込み：次の書類を問合先に提出

- ・申込用紙
※問合先で受け取るかホームページからダウンロード
- ・(入居・同居者)住民票、R5年分所得が分かる書類、未納がない証明書
- ・(連帯保証人)未納がない証明書

▶提出期限：2月27日(金) 17:00

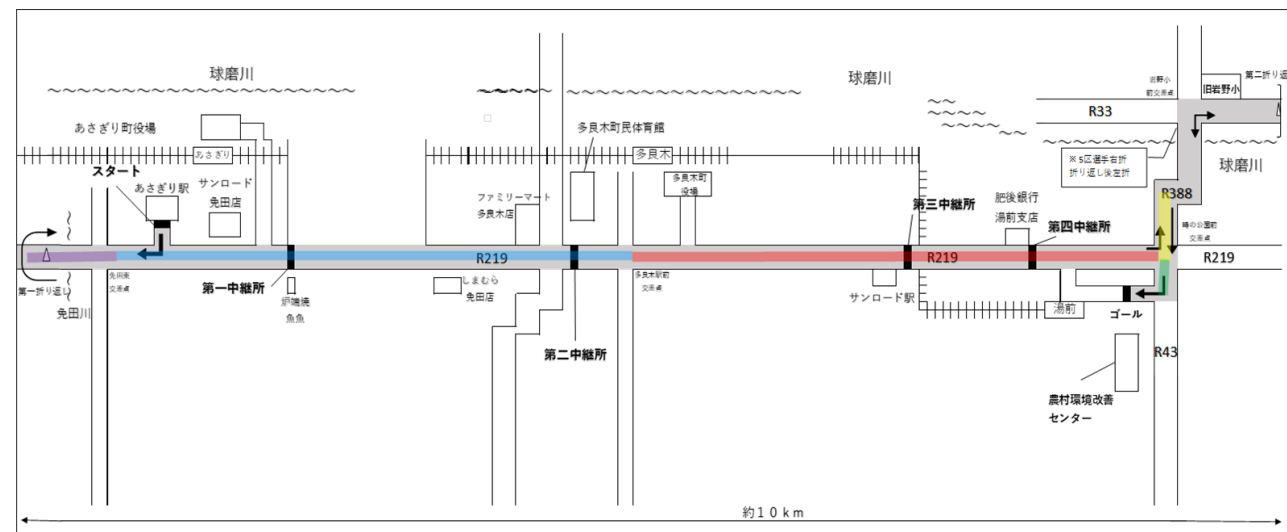
▶その他：

- ・入居者は、選考委員会の意見を参考に決定します
- ・真実ではない記載があったときは失格とします
- ・光熱水費、下水道使用料は別に手続きが必要です

☎ 管理係 ☎0966(43)4131

町内で交通規制をします

第1回奥球磨女子駅伝競走大会



第1回奥球磨駅伝競走大会が開催されます。皆様のご理解とご協力をお願いします。

▶日時：3月15日(日) 9:10～12:00ごろ

▶その他：

- ・当日は安全確保のため、予告なしに交通規制の時間や規制のかかる路線の変更、コースに接する道路にも交通規制がかかることがあります
- ・産交バスは10:00～12:00の便は運休します

☎ 社会体育係 ☎0966(43)2050

▶規制：コース区間は全面交通止め

時間	場所
10:30～11:40	県道43号(湯前町 湯前町役場～高瀬交差点)
10:30～12:00	国道388号(時の公園～水上村 オートショップユーク交差点付近)
10:00～12:00	国道219号(湯前町 時の公園前交差点～多良木町 駅前交差点付近)
10:00～11:30	国道219号(多良木町 駅前交差点～あさぎり町 免田東交差点)
10:00～10:45	国道219号(あさぎり町 上西交差点～あさぎり町 免田東交差点)

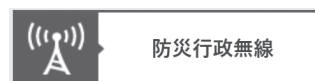
放送内容はホームページで確認できます

湯前町防災行政ラジオ

防災ラジオで流れた内容は、まちのホームページで確認することができます。

▶放送内容確認方法：

インターネットで「湯前町」と検索し、まちのホームページを開く→トップページの『防災行政無線』をクリック



←トップページ上のマーク

※避難指示などの緊急情報は、ホームページのトップページ『緊急情報』欄に掲載されます

※携帯から確認するときは、右のQRコードから確認してください



こちらから確認できます

▶掲載期間：・一般情報 放送から1週間 ・緊急情報 放送から1日間 ☎ 管財防災係 ☎0966(43)4111

税務町民課

2月の町税・使用料の納期限



▶**対象：**

- ・固定資産税（4期）
- ・介護保険料（6期）
- ・後期高齢者医療保険料（8期）
- ・水道使用料
- ・下水道使用料
- ・住宅使用料
- ・湯前町奨学金返還金

▶**口座振替日：**2月25日（水）

※残高不足に注意してください

▶**納期限：**3月2日（月）

☎ 税務町民課：固定資産税、介護保険料、後期高齢者医療保険料

建設水道課：水道、下水道、住宅使用料

教 育 課：湯前町奨学金返還金

確定申告に伴う納期限について

令和7年分確定申告の納付期限と振替日は次のとおりです。振替納税が大変便利ですので、ぜひご利用ください

税目	納期限	振替日
所得税	3月16日（月）	4月23日（木）
消費税	3月31日（火）	4月30日（木）

☎ 人吉税務署 ☎0966(23)2311

教育課

奨学金の貸付けがあります
高校・大学・専修学校など



▶**対象者：**①～⑥のすべてに当てはまる人

- ①希望者の保護者が本町に1年以上住んでいる
- ②学力優秀、品行方正で勉学に励む
- ③経済的理由により学資が支払えない世帯
- ④連帯保証人が2人以上いる
- ⑤日本学生支援機構、その他の団体や個人から奨学金や金品の交付を受けていない

▶**貸付金額など：**卒業月の1年後から貸付期間の2倍の期間内に月賦で返済 ※無利子

※一部繰り上げが一括返済することもできます

種類	貸付金額
高校など	月額2万円以内
大学など ※専修学校、各種学校を含む	月額5万円以内

▶**提出書類：**次の書類を問合先に提出

- ・奨学金貸付申請書 ※問合先にあります
- ・合格通知書の写し ※新入生のみ
- ・在学証明書 ※在学生のみ
- ・学業成績証明書
※新入生は出身校（最終学校）、在学生は前年度の証明書

▶**申込期限：**3月19日（木）

▶**貸付決定時期：**5月上旬予定

☎ 学校教育係 ☎0966(43)2050

入学準備金の貸付けがあります
高校・大学・専修学校など

▶**対象者：**①～⑥のすべてに当てはまる人

- ①本町に1年以上住んでいる
- ②高校や大学などの学校に入学する子どもがいる
- ③町税などの滞納がない
- ④入学準備金が支払えない
- ⑤連帯保証人が1人以上いる

▶**貸付金額など：**貸付けの翌日から6カ月後の日から返済開始 ※無利子

※一部繰り上げが一括返済することもできます

種類	貸付金額	返済期間
高校など	10万円以内	12カ月以内
大学など ※専修学校、各種学校を含む	50万円以内	24カ月以内 (10万を超え30万円以内) 36カ月以内 (30万を超え50万円以内)

▶**提出書類：**次の書類を問合先に提出

- ・入学準備金貸付申請書 ※問合先にあります
- ・連帯保証人の住民票

▶**申込期限：**3月6日（金）

▶**貸付決定時期：**4月上旬予定

☎ 学校教育係 ☎0966(43)2050

小さな掛金で大きな補償を
スポーツ安全保険加入

令和8年度の加入受付が3月から始まります。活動中の万が一のケガや賠償責任に備え、スポーツ活動、ボランティア活動、地域活動、レクリエーション活動など、4人以上のアマチュア団体・グループがご加入いただけます。保険のくわしい内容、資料の請求はホームページをご覧ください。



ホームページはこちら

☎ 公益財団法人 スポーツ安全協会
☎03(5510)0033

保健福祉課

無料の悩みごと相談(特設人権相談)

「どこに相談したらよいかわからない」「相談とまではいかないけれど、話を聞いてほしい」ということはありませんか？皆さんが安心して利用できる相談先として心配ごと相談会があります。お気軽にご相談ください。

▶**日時：**2月26日（木） 10:00～15:00

▶**場所：**湯前町保健センター

▶**相談員：**

心配ごと相談員 松原 九州男 氏（行政相談員）

永山 治実 氏

人権擁護委員 金山 充 氏

永瀆 みどり 氏

農望田 綾 氏

▶**相談内容(例)：**家庭内のこと、借地借家、相続遺言、人権問題、金銭問題、その他困りごと、悩みごとなど

▶**その他：**

- ・秘密は固く守られ相談は無料です
- ・必要に応じて他の相談機関などを紹介できます
- ・事前に連絡すると待ち時間なく相談が受けられます

☎ ①湯前町社会福祉協議会 ☎0966(43)4117

②住民福祉係 ☎0966(43)4112

人権セミナーのお知らせ

3月15日（日）に熊本城ホールシビックホールにおいて『みんなの人権セミナーin くまもと』が開催されます。映画上映会と講演会の2本立てです。性の多様性や多文化共生社会について考えてみませんか。

①今田美桜さん主演映画「カランコエの花」の上映

②バックンマックンさんによる多文化共生に関する講演会

時間：13:00～15:30 ※12:30 開場

※入場無料ですが、事前申し込みが必要です。

くわしくは県のホームページをご覧ください

熊本県人権啓発キャラクターコッコロ

ひきこもりの相談会が開催されます
熊本県ひきこもり地域支援センター「ゆるここ」

様々な要因によって対人交流や社会参加が長期に難しくなっている状態を「ひきこもり」といいます。ひきこもりについての相談に専門スタッフが対応されます。

- ▶**対象**：ひきこもりでお悩みの18歳以上の人とその家族
 - ▶**日付**：2月20日(金)
 - ▶**時間**：1 枠50分 ※事前予約が必要です
 - ▶**費用**：無料
 - ▶**場所**：人吉保健所(球磨総合庁舎内)
- ☎ 熊本県ひきこもり地域支援センター ゆるここ
☎096(386)1177
- ※受付時間：月・火・木の9:00～12:00、13:00～15:00

シルバー世代のスポーツ交流大会開催
第38回くまもとねんりんピック2026

熊本さわやか長寿財団では、高齢者の健康・生きがいを目的に、第38回くまもとねんりんピック2026を開催します。シルバー世代のスポーツ愛好家の皆さん、奮ってご参加ください。

- ▶**競技種目**：健康マージャン、ゲートボール、ペタンク、ゴルフ、グラウンド・ゴルフ、弓道など、全17種目
 - ▶**参加資格**：県内在住者で、令和9年4月1日時点で60歳以上の人
 - ▶**開催日程**：4月4日(日)～5月16日(水) ※予定
 - ▶**場所**：熊本県民総合運動公園ほか
 - ▶**費用**：1人あたり1200円
 - ▶**申込期限**：競技種目ごとに異なるため問合先のホームページなどで確認してください
 - ▶**申込方法**：保健センターに置いてあるリーフレットで申し込み ※ホームページでダウンロードもできます
- ☎ 一般財団法人 熊本さわやか長寿財団
☎096(354)3083

こども1人当たり2万円支給されます
物価高対応子育て応援手当

令和7年11月21日に閣議決定された「強い経済」を実現する総合経済対策において、0歳から高校生年代までのこどもたちに1人当たり2万円の「物価高対応子育て応援手当」を支給することとされました。それを受けて、本町でも、対象者の人に本手当の支給を開始します。児童手当を受給されている人に、支給に関するお知らせを通知していますのでご確認ください。原則、申請は不要ですが、公務員の方など手続きが必要な場合がありますので、町からの通知またはホームページでご確認ください。

- ▶**対象者**：
 - ・令和7年9月分の児童手当受給者
※令和7年9月に出生した児童については10月分
 - ・令和7年10月1日から令和8年3月31日までに出生した児童の児童手当受給者
- ▶**支給額**：
 - 児童1人あたり一律2万円(1回限り)
- ▶**手続きが必要な方**：
 - ・物価高対応子育て応援手当の受給を希望しない人
 - ・児童手当の振込口座とは別の口座を希望される人
 - ・令和7年10月1日～令和8年3月31日に出生した児童に係る児童手当の受給者
 - ・令和7年10月1日から令和8年3月31日までの間に離婚(離婚調停中等も含む)により新たに児童手当の受給者となった人
 - ・公務員(所属庁から児童手当を受給している人)
※所属庁(勤務先)に、手続きについてご確認ください

- ▶**提出先**：湯前町保健センター
- ▶**提出期限**：2月27日(金)



ホームページはこちら

☎ 子ども・子育て支援係 ☎0966(43)4112

介護予防・日常生活圏域ニーズ調査にご協力ください

第10期介護保険事業計画(R9～11年度)の基礎資料とし、高齢者福祉及び介護予防、生活支援などの施策検討に活かすために、ニーズ調査を実施しています。

- ▶**お願い**：
 - 調査票が届いている人は、2月20日(金)までに記入をしてください
 - ▶**提出方法**：次のいずれか
 - ①自分で提出する
2月20日(金)までに問合先か区長さんへ提出
 - ②回収してもらう
2月21日(土)以降に区長さんがご自宅に回収に伺います
- ☎ 介護保険係 ☎0966(43)4112

いのちをつなぐ～
地域でのあたたかな看取りに向けて



写真や映像を通して看取りの様子をお話します。H27年度に実施したときは、感動の声をたくさんいただきました。新たなお話を聞きにぜひご来場ください。
講師：写真家・ジャーナリスト 國森 康弘 氏

- ▶**日時**：3月6日(金) 18:30～20:30 予定
- ▶**場所**：人吉カルチャーパレス 小ホール
- ▶**料金**：無料
- ▶**申込方法**：「氏名」を添えて次のいずれかで申込
 - ①メール kumadr@bronze.ocn.ne.jp
 - ②FAX 0966-42-4677

- ☎電話 090-8353-8882 (球磨郡医師会 木村)
- ☎ ①人吉球磨在宅医療・介護連携推進事業事務局
球磨郡医師会 木村 090-8353-8882
- ②介護保険係 ☎0966(43)4112

総務課

受講生を募集します
人吉球磨さわやか大学校



年間10回程度の講座を開催します。高齢者のための「出会い・学び・楽しむ」をテーマとして、健康・生きがいづくりを目指す受講生を募集しています。

- ▶**対象者**：人吉球磨地域在住で60歳以上の人
※50歳以上の人でも可能です
- ▶**講座内容**：地域の歴史や文化・健康づくり・レクリエーションなど
- ▶**日程**：原則、毎月第3月曜日 13:00～15:00
※5月18日(月)に入学式を予定しています
- ▶**開催場所**：東西コミュニティセンターなど
- ▶**受講料**：年額 6000円、入学金 1000円
- ▶**定員**：100人程度
- ▶**申込方法**：はがきに住所、氏名、生年月日、連絡先を記入して問合先に提出
- ▶**申込期限**：3月20日(金)

☎ 人吉球磨さわやか大学 事務局
〒868-0024 人吉市鶴田町16 米津方
☎0966(22)4477

子猫は見守ってあげて！

子猫が近くで生まれていた場合でも、安易にエサをあげたりしないようにしましょう。人がむやみに手を出すと、人間のニオイがついて母猫が子猫に寄り付かなくなり、育児放棄してしまうことがあります。子猫を飼うつもりがないのであれば、静かに見守ってあげてください。



動物愛護センター

☎ 動物愛護センター ☎0964 (27) 8115

◆年金相談(予約制) (2/13～3/5) ※日程が変更となることがあります

※八代年金事務所 お客様相談室 ☎0965 (35) 6123 自動音声案内に従って 1 番→2 番を押してください

日	場 所	時 間
16日 (月)	人吉市役所	9:30～ 17:00
18日 (水)	多良木町多目的研修センター	9:00～ 17:00
25日 (水)	錦町総合福祉センター	9:00～ 17:00

◆就労支援相談(予約制) (2/13～3/5) ※日程が変更となることがあります

日	内 容	場 所	時 間
18日 (水)	就労相談窓口「ジョブカフェ・球磨ランチ」	あさぎり町ポッポー館 2 階和洋室	10:00～ 12:00
20日 (金)		ハローワーク 球磨会議室(面接セミナー)	10:00～ 12:00
26日 (木)		多良木町多目的研修センター	10:00～ 12:00

※ジョブカフェ・球磨ランチ ☎0966 (22) 0555



※若者サポートステーションやつしろ ☎0965 (37) 8739



ハローワーク求人情報は役場で閲覧ができます！

くわしい内容を知りたい人や面接を希望される人は問合先にお尋ねください。

☎ ハローワーク球磨 ☎0966 (24) 8609

ネットでも閲覧できます➡



議会事務局

議会の一般質問映像を公開中

本会議の一般質問を動画配信サイト「^{ユ－チューブ}YouTube」で生配信・録画配信しています。まちをより良くするための議会と執行部の議論を公開中です。

※録画配信映像は議会定例会終了後、2～3 週間以内に公開します



ユ－チューブ
YouTube

☎ 議会事務局 ☎0966 (43) 4132

◆健康相談・健康教室 (2/13～3/5) ※日程が変更となることがあります

※健康相談・健康教室に参加する人は健康手帳を持参してください

日	内 容	時 間	場 所	準備物
16日 (月)	金色の会(男性料理教室) ※申込みした人	10:00～	湯前町保健センター	○エプロン ○三角きん ○200円
	野中田 2 区健康相談	13:30～	野中田 2 区公民分館	
20日 (金)	山ノ口健康相談	13:30～	山ノ口公民分館	
24日 (火)	瀬戸口区健康相談	13:30～	瀬戸口公民分館	
26日 (木)	心配ごと相談	10:00～15:00	湯前町保健センター	
	中里 2 区健康相談	13:30～	中里 2 区公民分館	
27日 (金)	浅鹿野区健康相談	13:30～	浅鹿野公民分館	

◆健康診断・検診 (2/13～3/5) ※日程が変更となることがあります

日	内 容	時 間	場 所	準備物
17日 (火)	幼児健診 ▶R3年2、3月生 ▶R4年6、7月生 ▶R5年6、7月生 ▶R6年6、7月生	13:00～	湯前町保健センター	○母子手帳 ○問診票
18日 (水)	幼児歯科健診 ▶R1年7、8、9月生 ▶R2年2、3、8、9月生 ▶R3年7、12月生 ▶R4年1、12月生 ▶R5年1、12月生 ▶R6年1月生 ※幼児健診と重なるときは案内しません	9:00～	湯前町保健センター	○母子手帳 ○歯のアンケート
3 月				
5日 (木)	6 カ月児健診 ▶R7年8月生	12:50～	多良木町保健センター	○母子手帳 ○問診票 ○子どもノート など
	3 カ月児健診 ▶R7年11月生	13:00～		

◆休日当番医と当番薬局 (2/13～3/5)

※旬報配布後に医療機関が変更になることがあります。 ※受診時は医療機関に確認してください(市外局番：0966)

日	場 所	病院・薬局名	電話番号
15日 (日)	多良木	仁田畑クリニック	42-1123
		ひご薬局多良木店	49-1011
	あさぎり	たかの眼科	47-2550
		やまむら小児科・内科	45-0005
		くるみ薬局	49-9630
		エスエス堂きりん本町薬局	45-6330
	人吉	みなみ眼科	22-6820
22日 (日)	あさぎり	増田耳鼻咽喉科クリニック	45-8001
		清風薬局サンロード免田店	49-9600
	相良	緒方医院	35-0131
		くま薬局	35-1300
	人吉	みのだ内科循環器科	28-3111
		たかはし小児科内科医院	24-2222
		さくら調剤薬局西間店	22-8850
		たんぼぼ薬局	23-6170

日	場 所	病院・薬局名	電話番号
23日 (月)	あさぎり	東病院	45-5711
		犬童内科胃腸科医院	45-1125
		きりん薬局岡原店	45-1280
		くるみ薬局	49-9630
	人吉	あいだ診療所	25-1651
		増田クリニック小児科	22-3570
		五日町薬局	23-6228
3 月			
1日 (日)	多良木	犬童耳鼻咽喉科	43-0777
		きりん薬局原田店	42-6900
	あさぎり	岩井クリニック	49-2181
		やまむら小児科・内科	45-0005
		おかざき薬局	49-2905
		エスエス堂きりん本町薬局	45-6330
	人吉	愛甲産婦人科麻酔科医院	22-4020
		あいあい薬局人吉店	35-6315



町の情報をLINEでゲット

▶町公式LINEの登録方法：① QRコードを読み込む ②アプリ
内のホーム画面で「湯前町」か「@yunomae」で検索

人 口/3356人
男/1585人 女/1771人
世帯数/1505戸
※1/31現在